

RICERCA E INNOVAZIONE

BR&D
BR&D

RECUPERO E DIAGNOSTICA

**Building
Refurbishment and
Diagnostics s.r.l.**

<http://bred.poliba.it>



B.Re.D - Building Refurbishment and Diagnostics

società a responsabilità limitata

Spin-off universitario del Politecnico di Bari

Presidente: Prof. Ing. Fabio Fatiguso

Sede legale

C.so Alcide De Gasperi, 327 - 70125 Bari

Unità operative e laboratori

Campus Universitario - via Edoardo Orabona, 4 - 70125 Bari

Via Giuseppe Gattini, 4 bis - 75100 Matera

p.iva / c.f. 07332870729

REA BA 549333

tel. 080.5963442

fax 080.5963348

info@bred-srl.com

bred@messaggipec.it

<http://www.bred-srl.com>

<http://bred.poliba.it>



Spin-off universitario
del Politecnico di Bari



Indagine geo-radar

B.Re.D.

BReD s.r.l. è uno spin-off del Politecnico di Bari costituito con l'obiettivo di trasferire in un contesto imprenditoriale ricerca e innovazione sviluppate in ambito universitario nel campo del recupero del patrimonio costruito esistente.

Diagnostica e Monitoraggio

BReD s.r.l. offre supporto e servizi innovativi per la diagnostica distruttiva e non, il monitoraggio e il controllo, la conoscenza e la qualificazione del costruito, secondo metodologie e tecniche derivanti dai risultati dell'attività di ricerca svolta presso il Politecnico di Bari.

Materiali innovativi

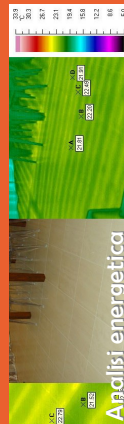
BReD s.r.l. fornisce servizi e supporto per la sperimentazione e la valutazione, la prototipazione e la brevettazione, di prodotti innovativi e sostenibili, con particolare attenzione all'uso di materiali da riciclo, definendo soluzioni tecnologiche e requisiti prestazionali compatibili con le condizioni d'uso e i vincoli normativi.

Ricerca & Sviluppo

BReD s.r.l. si propone come partner tecnico/scientifico in programmi di ricerca industriale per lo sviluppo sperimentale di soluzioni innovative nel campo del recupero del costruito, nonché come consulente per progetti e applicazioni ad alto contenuto tecnologico e ambientale nel settore delle costruzioni.

Servizi, soluzioni, supporto

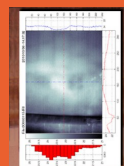
- Indagini diagnostiche in sito e/o in laboratorio, distruttive e non distruttive, su materiali e componenti del patrimonio costruito tra cui prove di carotaggio, martinetti piatti, termografia all'infrarosso, endoscopia, prove soniche e ultrasoniche, sclerometriche e magnetometriche, geo-radar, misure di parametri ambientali e di deformazione e accelerazione
- Analisi di patologie e dissesti in edifici esistenti
- Assistenza e consulenza operativa rivolte a soggetti pubblici e privati, nel settore del recupero del patrimonio edilizio esistente, anche con riferimento all'edificato storico e ai beni culturali
- Rilievo e restituzione grafica di caratteristiche e stato di conservazione di edifici esistenti
- Misura e monitoraggio di parametri di edifici esistenti
- Studi di fattibilità, progettazione e supervisione di interventi di recupero edilizio e manutenzione
- Progettazione, realizzazione e sperimentazione di materiali e sistemi innovativi per il recupero di edifici esistenti
- Progettazione, sviluppo e commercializzazione di sistemi di supporto alla diagnostica in edilizia
- Supporto ad attività di formazione per la qualificazione professionale nel settore del recupero del patrimonio edilizio esistente



Agalisi energetica



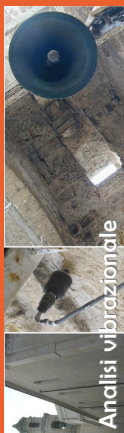
Qualificazione delle strutture



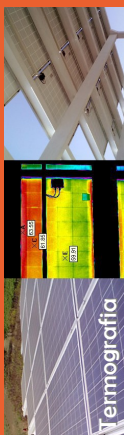
Termografia attiva



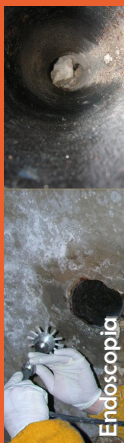
Prova sonica e ultrasonica



Analisi vibrazionale



Termografia



Endoscopia